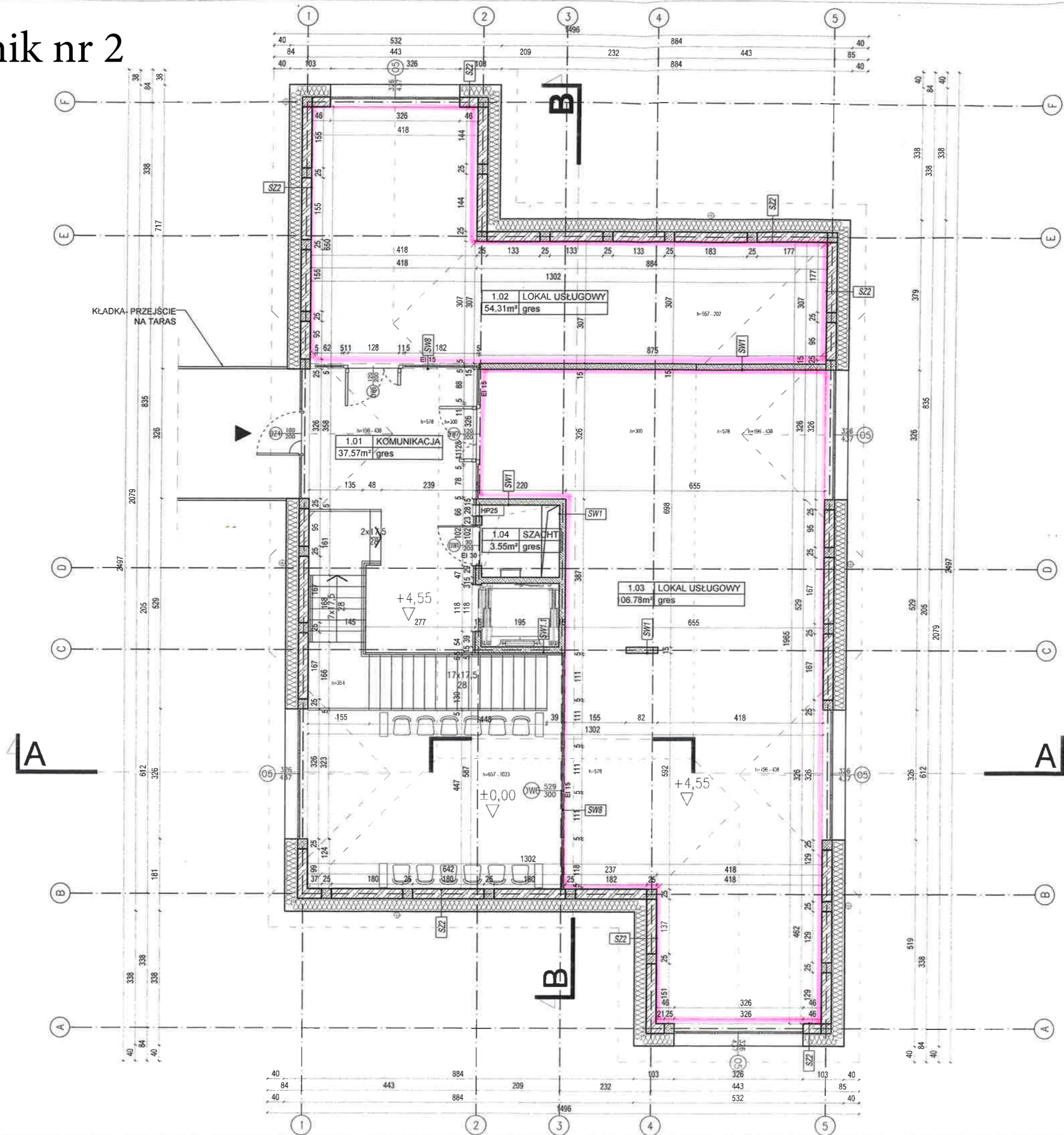


# Załącznik nr 2



## ZESTAWIENIE POWIERZCHNI PIETRA:

Nr	Opis	Powierzchnia (m²)	Wartość
1.01	KOMUNIKACJA	37.57	gres
1.02	LOKAL USŁUGOWY	54.31	gres
1.03	LOKAL USŁUGOWY	106.78	gres
1.04	SZACHT	3.55	gres
	<b>RAZEM</b>	<b>202.21</b>	

Nazwa i adres:  
**DWORZEC AUTOBUSOWY USTKA**  
 ul. Słupska, dz. nr 538/11,538/19, 538/25 z obrębem Ustka

Inwestor:  
 Gmina Miasto Ustka  
 ul. Ks. Kardynała Stefana Wyszyńskiego 3  
 76-270 Ustka



Faza opracowania:  
**PROJEKT WYKONAWCZY**

Nazwa projektu:  
**BUDOWA BUDYNKU DWORCA AUTOBUSOWEGO**  
 wraz z infrastrukturą towarzyszącą w ramach zadania:

Wykonanie pełnoprzebiegowej dokumentacji projektowo-kosztorysowej i programu funkcjonalno-użytkowego budowy „Lokalnego Węzła Integracyjnego w Ustce”

Projektant:  
 STUDIUM Sp. z o.o.  
 ul. Białostocka 24/7,  
 03-741 Warszawa  
 tel. 22 658 07 07  
 studium@studium.waw.pl  
 www.studium.waw.pl

Branża:  
**ARCHITEKTURA**

Skala:  
**1:100**

Data:  
**30.06.2017**

Tytuł rysunku:  
**RZUT POZIOMU 1**

Nr rysunku:  
**A.03**

Projektant:  
 mgr inż. arch. Malwina Łazęcka  
 nr upr. MA/060/14 specjalność  
 architektoniczna

Podpis:

Opracowujący:  
 mgr inż. arch. Karol Kozuchowski

mgr inż. arch. Jadwiga Fedorowicz

mgr inż. arch. Berenika Zimnoch

mgr inż. arch. Paulina Kuszneruk

Sprawdzający:  
 mgr inż. arch. Rafał Maliński  
 nr upr. MA/018/15 specjalność  
 architektoniczna

Numer strony: